

Pièces d'utilisation

1. Tiroir à confettis
2. Fermeture d'urgence
3. Réglage de la profondeur de perforation
4. Levier de reliure
5. Peigne en métal (pour l'insertion de la reliure)
6. Indicateur d'alimentation électricité
7. Interrupteur d'alimentation électricité
8. Bouton de perforation.
9. Support papier
10. Plateau de couverture
11. Verrou de butée papier
12. Butée papier
13. Crochet de débrayage
14. Indicateur de taille de peigne
15. Fente de perforation
16. Tiroir de rangement des peignes

Avertissement

- Pour des raisons de sécurité, ne branchez pas la machine avant d'avoir lu attentivement la notice d'utilisation.
- Conservez cette notice d'utilisation pour référence ultérieure.
- Videz le tiroir à confettis avant d'effectuer la perforation.



Conseils de sécurité

- Le CB200E doit être connecté à une tension d'alimentation électrique correspondant à la norme de la machine comme indiqué sur la plaque de série/ signalétique.
- Débranchez l'appareil avant de le déplacer, ou s'il n'est pas utilisé pendant une longue période.
- Ne pas utiliser un cordon et/ou une prise d'électricité endommagés ou en panne.
- L'utilisation des prises électriques au-delà de leur capacité peut provoquer un incendie ou un choc électrique.
- Ne pas remplacer le cordon d'alimentation fourni. Ce cordon est configuré pour l'alimentation électrique appropriée.
- L'appareil est destiné uniquement à une utilisation intérieure.

Installation

- Déballez soigneusement et placez le CB200E sur une surface plate, idéalement à 74cm du sol.
- Ouvrez le support papier vers le bas (Fig-1 A)
- Insérez l'extrémité femelle du cordon d'alimentation dans le récipient d'alimentation situé à l'arrière de la machine (Fig-1B)

Attention: assurez-vous que cette étape est bien effectuée avant de brancher l'extrémité mâle du cordon d'alimentation dans une prise murale.

- Branchez l'extrémité mâle du cordon d'alimentation d'électricité dans une prise murale. (Fig-1 C)

Attention! Si le support papier n'est pas ouvert, n'appuyez pas sur l'interrupteur d'alimentation ni sur le bouton de perforation.

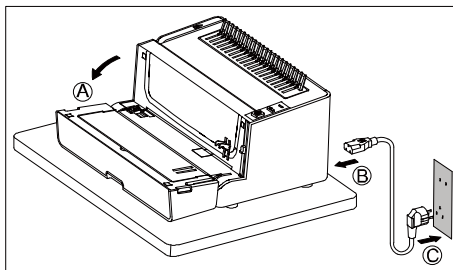


Fig-1

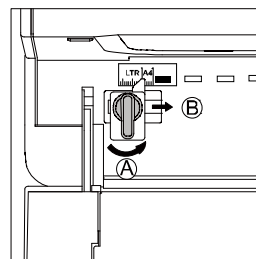


Fig-2

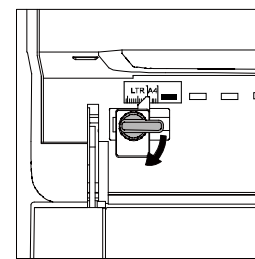


Fig-3

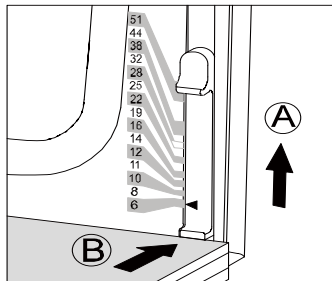
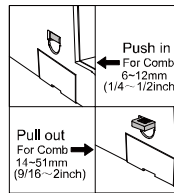
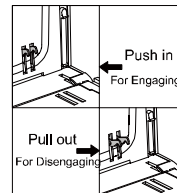
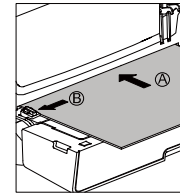
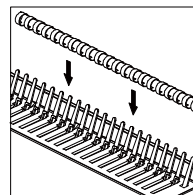
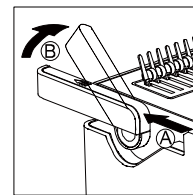
Réglage de la position du papier

- La Butée à papier est située sur la partie supérieure de la machine. Vous devez la débloquent avant de changer sa position. (Fig-2 A)
- Glissez la Butée à papier sur le format de votre papier, et ensuite la verrouiller avec le Verrou de butée. (Fig-2 B, fig-3)
- Alignez les feuilles contre la Butée à papier.

Déterminer la taille du peigne

- Pour assurer de meilleur résultat, utilisez le peigne plastique dont la taille est la plus adaptée à l'épaisseur du document à relier. Pour déterminer la taille du peigne, faites glisser l'Indicateur des tailles de peigne en haut, et placez le document avec couverture sous l'Indicateur.

- Relâchez l'Indicateur pour qu'il touche le document. Cela vous donnera la mesure du peigne plastique à utiliser. (Fig-4)


Fig-4

Fig-5

Fig-6

Fig-7

Fig-8

Fig-9

Réglage de la profondeur de perforation

- La largeur de la marge entre les trous et le bord du papier peut être ajustée, en fonction de l'épaisseur du document.
- Ajustez le Réglage de profondeur situé sur le côté gauche de la machine, en le tirant ou en poussant, en fonction de la taille de la reliure. (Fig-5)
Tirer pour les peignes de 14 à 51mm (9 / 16 ~ 2 pouce)
Pousser pour les peignes de 6 à 12mm (1 / 4 ~ 1/2pouce)

Poinçons débrayables

- Si vous avez besoin de perforer des papiers au format lettre, deux poinçons peuvent être débrayés en tirant le Crochet de débrayage situé à l'avant de la machine. Ainsi, le nombre de perforation passe à 19. (Fig-6)
- Lorsque le Crochet de débrayage est repoussé à la position e'origine, les poinçons sont engagés de nouveau et le nombre de trous repasse à 21.

Perforation du document

- Appuyez sur l'Interrupteur d'alimentation (ON / OFF), l'Indicateur d'alimentation électrique s'allume.
- Alignez les feuilles ou les couvertures et insérez le côté à relier dans la fente de perforation, **maximum 20 feuilles de papiers (80g/m²) à la fois.**
- Calez les feuilles contre la Butée de papier et le fond de la Fente de perforation. (Fig-7)
- Appuyez sur le Bouton de perforation pour perforer.

Relier le document

- Placez le peigne plastique derrière le Peigne métallique verticale avec la partie ouverte du peigne plastique face à vous. (Fig-8)
- Faites glisser le Levier de reliure vers l'arrière et tourner le à l'avant jusqu'à ce que le peigne s'ouvre suffisamment pour insérer vos documents. (Fig-9)

- Enfilez la couverture perforée avec face orientée vers le bas, sur les doigts ouverts du peigne. Enfilez les feuilles perforées dans l'ordre du document, face vers le bas, sur le peigne. Répétez l'opération pour terminer le document. Placez à la fin, la couverture de dos face vers le haut, sur l'ouverture des doigts du peigne. (Fig-10)
- Poussez le Levier de reliure jusqu'à sa position d'origine pour fermer le peigne. (Fig-11).
- Retirez le document relié.

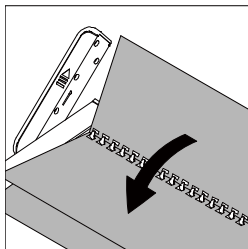
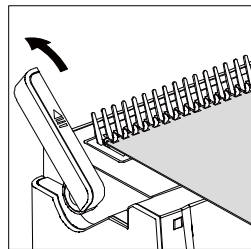
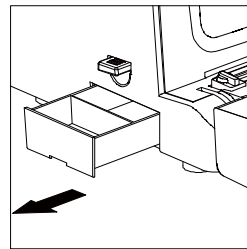
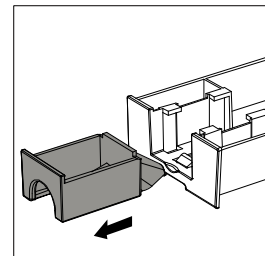
Vider le tiroir à confettis

- Le Tiroir à confettis est situé sous la machine, sur le côté gauche.
- Videz le Tiroir à confettis régulièrement, afin de prévenir les blocages et les dommages possibles.
- Lorsque vous avez perforé 180 fois (pas plus de 20 feuilles à chaque fois), le Tiroir à confettis sera plein. Il doit être vérifié et nettoyé. (Fig-12)

Le Tiroir de confettis peut être coincé si vous ne l'avez pas vidé à temps. Dans ce cas, vous pouvez retirer la Fermeture d'urgence pour vider le Tiroir de confettis. (Fig-13)

Rangement des Peignes et des couvertures

- Le CB-200E est conçue avec un Tiroir de rangement pour peignes et couvertures. Rangez les fournitures dans la machine même, pour que vous ne perdiez pas de temps à chercher les fournitures à relier qui conviennent.


Fig-10

Fig-11

Fig-12

Fig-13

Spécifications

Papier disponible	lettre, A4
Nombre de poinçons de perforation	21
Poinçons débrayables	2 (n ° 20, 21)
Capacité de perforation	20 feuilles de papier (80g/m ²)
	2 feuilles de couverture (0.2mm)
Capacité de relier	500 feuilles, 51mm
Réglage de profondeur	2 positions
Poids net	11kg
Dimensions (L x p x h)	430 x 280 x 240 (mm)